

## ACTIVIDADES AL AIRE LIBRE • SANT ELM • INVIERNO



### INTRODUCCIÓN

#### Introducción

Localización: Sant Elm se encuentra en el suroeste de Mallorca

Programa de actividades: senderismo, ciclismo y otras excursiones opcionales

Naturaleza, cultura, placer, relax en el mar y en la montaña

#### Sant Elm

Nuestro centro vacacional en Sant Elm, se encuentra situado en el extremo occidental de la isla de Mallorca, a sólo 35 km de Palma, forma parte del municipio de Andratx y ofrece unas posibilidades fantásticas para pasar sus vacaciones. El medio ambiente y la naturaleza son ideales para practicar senderismo, ciclismo, natación y deportes acuáticos.

Sant Elm es un aislado pueblo mallorquín, de ubicación idílica, con unos 300 habitantes y lejos de las grandes masas del turismo. La playa de arena junto a sus aguas cristalinas incita a nadar y le ofrece espectaculares vistas de la antigua isla pirata y actualmente parque natural, Sa Dragonera.

En Sant Elm se encuentran numerosos restaurantes y bares donde poder degustar comida típica mallorquina y siembre en un ambiente muy familiar.

En Sant Elm empieza la Ruta de Pedra en Sec (GR-221), es conocida como una de las rutas más populares para realizar senderismo por la Sierra de Tramuntana.

#### Castell de Sant Elm

Usted pasará sus vacaciones en un castillo excepcional con vistas espectaculares al mar azul y la isla Dragonera.

Este castillo medieval está formado por un área de 40.000 metros cuadrados. Este edificio histórico fue construido en el siglo XXII y sirvió anteriormente como hospital para marineros y también como torre de vigilancia.

En 1995, el edificio fue adquirido por la Fundació Illes Balears y fue restaurado. La variedad de detalles forma el encanto de esta emblemática construcción, con una pequeña capilla, la torre de vigilancia, un patio típico mallorquín, amplias terrazas desde donde apreciar las bonitas vistas de la bahía de Sant Elm.

En total hay 6 dormitorios. Cada habitación es muy espaciosa y tiene un baño privado en suite.

La gran sala de estar/comedor tiene zonas muy confortables, una gran mesa, TV, reproductor de CD-DVD y Wi-Fi.

Esta estancia ofrece diversos sitios idílicos para relajarse, leer, escuchar música o tomar el Sol.

La cocina está totalmente equipada. También hay una sala de lavandería con lavadora y secadora.

Las vistas de este establecimiento son impresionantes y permiten disfrutar al máximo sus vacaciones en Mallorca.

## DÍA 1

### LLEGADA A MALLORCA – SANT ELM

Llegada al aeropuerto de Palma y aproximadamente 45 minutos de trayecto hasta la estancia del Castell de Sa Torre en Sant Elm.

Por la tarde caminaremos juntos hacia la playa a través de una pequeña y acogedora vía peatonal. Obtenemos una primera impresión de la tranquila localidad de Sant Elm y disfrutar de las fantásticas vistas al mar.

En una comida de "Pa amb oli", el grupo tiene la posibilidad de conocerse e intercambiar opiniones y experiencias.

## DÍA 2

### EXCURSIÓN DE SA GRAMOLA A SANT ELM – LA TRAPA

Después del desayuno nos trasladaremos hasta el punto de partida del recorrido de la jornada. Poco antes de Estellencs hay un paso de montaña llamado Sa Gramola. Ahí comenzamos nuestra caminata.

Con unas vistas espectaculares sobre costa oeste de Mallorca, la ruta pasa a través de Ses Bases y Cap Fabioler hasta llegar a las ruinas del antiguo monasterio de "Sa Trapa". Disfrutaremos de las magníficas vistas de la isla Dragonera y aprenderemos datos interesantes sobre la isla pirata y cómo vivían los monjes trapenses en ese emblemático lugar.

Continuaremos la excursión hacia Sant Elm a través de bosques de pinos.

Duración: 4 horas      distancia: 10 km      desnivel: 500 m

## DÍA 3

### EXCURSIÓN EN BICICLETA DE MONTAÑA SANT ELM - S'ARRACÓ

Esa mañana descubriremos el alrededor de Sant Elm en bicicleta. Con las bicicletas de montaña nos dirigiremos por el bosque hasta S'Arraco. Visitaremos el pequeño pueblo y de allí iremos a una típica finca mallorquina. Junto a aperitivos y bebidas, podremos disfrutar de una paz absoluta, unas hermosas vistas y conocer el estilo de vida mallorquín, costumbres y oficios.

Después del almuerzo regresaremos a Sant Elm.

Duración: 4 horas      distancia: 15 km      desnivel: 100 m

## DÍA 4

### EXCURSIÓN A TRAVÉS DE LA SIERRA DE TRAMUNTANA

Un autobús nos llevará a Valldemossa, en plena Sierra de Tramuntana y al oeste de la isla. Ahí comenzaremos una de las rutas de senderismo más bonitas de Mallorca Valldemossa-Deià.

En Valldemossa, visitaremos el pueblo y sus lugares más importante, como la Cartuja y sus jardines. La caminata nos llevará hacia la meseta del Pla des Pouet, junto al mirador de Ses Bunes – siguiendo los pasos del Archiduque Luis Salvador. Esta excursión nos ofrecerá unas vistas panorámicas espléndidas. Y seguiremos nuestro camino hacia Puig des Caragolí.

A partir de aquí se inicia la bajada a Deià entre bosques de robles.

Después de un corto paseo por pueblo artístico de Deià, nos recogerá el autobús e iremos de camino a Sant Elm por la carretera de la costa norte de Mallorca.

Duración: 5 horas      distancia: 12 km      desnivel: 550 m

## DÍA 5

### EXCURSIÓN A ANDRATX - PUERTO DE ANDRATX Y CAMINATA PAS VERMELL

Por la mañana nos dirigiremos en taxis hasta el cercano pueblo de Andratx y visitaremos el mercado semanal. Podremos pasear por las calles llenas de mercadillos con productos mallorquines, fruta fresca, verduras y ropa. Tras el mercado de Andratx, nos dirigiremos hacia Puerto de Andratx con un taxi.

En el hermoso puerto podremos pasear o simplemente disfrutar del ambiente y del mar.

Juntos, empezaremos nuestra caminata hacia Sant Elm a través del Pas Vermell. Nos ofrece unas vistas espectaculares del puerto de Port Andratx, del mar, del valle de S'Arraco y de la isla Dragonera.

Duración: 3 horas      distancia: 8 km      desnivel: 300 m

Por la noche, disfrutaremos de la hermosa puesta de Sol de Sant Elm junto a un picnic.

## DÍA 6

### EXCURSIÓN A PALMA Y TOUR EN BICICLETA

El autobús nos lleva a la capital de Mallorca, Palma, y descubriremos gran parte del centro de la ciudad y del casco antiguo. La catedral de La Seu, el comercio marítimo de La Llonjta, el Palacio Real, el Museo Es Baluard y muchísimas cosas más... Obtendremos una visión fascinante de la historia y la cultura de la ciudad.

Daremos un paseo por las callejuelas de la parte antigua de la ciudad y visitaremos un mercado cubierto, en el cual compraremos los alimentos necesarios para la cena -paella-. Cogeremos fuerzas en un típico bar mallorquín que ofrece una amplia variedad de sabrosos pinchos y tapas.

A continuación, nos dirigimos en bicicleta a lo largo de la costa hacia Ciudad Jardín y disfrutaremos del Sol y del mar.

Por la noche prepararemos todos juntos en el castillo una paella.

DÍA 7

## EXCURSIÓN CAP ANDRITXOL

Nuestra última excursión nos lleva a Cala Fornells y Camp de Mar. El autobús nos llevará a nuestro punto de partida, Camp de Mar para dirigirnos a la torre des Cap Andritxol, una antigua torre de vigilancia perfectamente conservada. Desde allí tendremos unas vistas increíbles sobre las montañas del suroeste de Mallorca. Continuaremos en dirección al Cap d'Andritxol donde nos esperarán unas extraordinarias vistas panorámicas desde la bahía de Palma hasta el archipiélago de Cabrera.

Continuamos hacia el Caló de Monjo, que ofrece de unas aguas cristalinas ideales para la bañarse.

Regresaremos a Camp de Mar, en donde tendremos tiempo para relajarnos en la playa. Más tarde, el autobús nos volverá a llevar a Sant Elm.

Duración: 3 horas      distancia: 6 km      desnivel: 200 m

Nuestra última noche la pasaremos relajados junto a una cena en nuestra fantástica casa de Sa Torre

DÍA 8

## SALIDA O EXTENSIÓN INDIVIDUAL

Desayunaremos juntos, y cogeremos el autobús que nos llevará al aeropuerto de Palma. Alternativamente, también ofrecemos paquetes más extensos en Mallorca y en la Península. ¡Nosotros le aconsejaremos!

Cambios en el itinerario

SERVICIOS

## RELACIÓN DETALLADA DE LOS SERVICIOS INCLUIDOS

Todos los "transfers" del programa oficial de viajes

7 noches con desayuno

6 cenas

1 picnic

Aperitivos y bebidas durante el recorrido en bicicleta de montaña

1 tapas

6 Excursiones

Guía de habla alemán durante todo el viaje

Número de pax del grupo:

Al menos 6 personas, máximo 12 personas

Requisitos de salud de los viajeros participantes / interior:

Nivel de salud en buen estado para el programa de actividades. Las caminatas son fáciles de realizar. El recorrido en bicicleta es adecuado para principiantes y avanzados.

Bajo demanda y previa reserva, se pueden realizar excursiones adicionales que se pagarían en el momento y lugar de realización.

FOTOS

COLECCIÓN DE FOTOS REPRESENTATIVAS



Cala Egos



Pas Vermell



Sa Dragonera



Sant Elm



Torres de defensa



Banyalbufar



Oliveras



Flora



Casa mallorquina



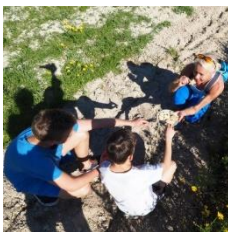
Aperitivos



Almendros



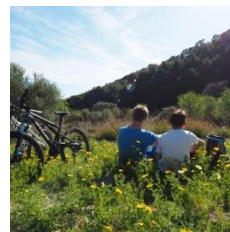
Cultura



Tradiciones



Historia de Mallorca



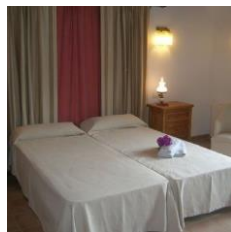
Relax



Mountain Bike



Alojamiento: Castillo



Alojamiento: Habitación



Alojamiento: Sala comedor



Alojamiento: Terrazas